

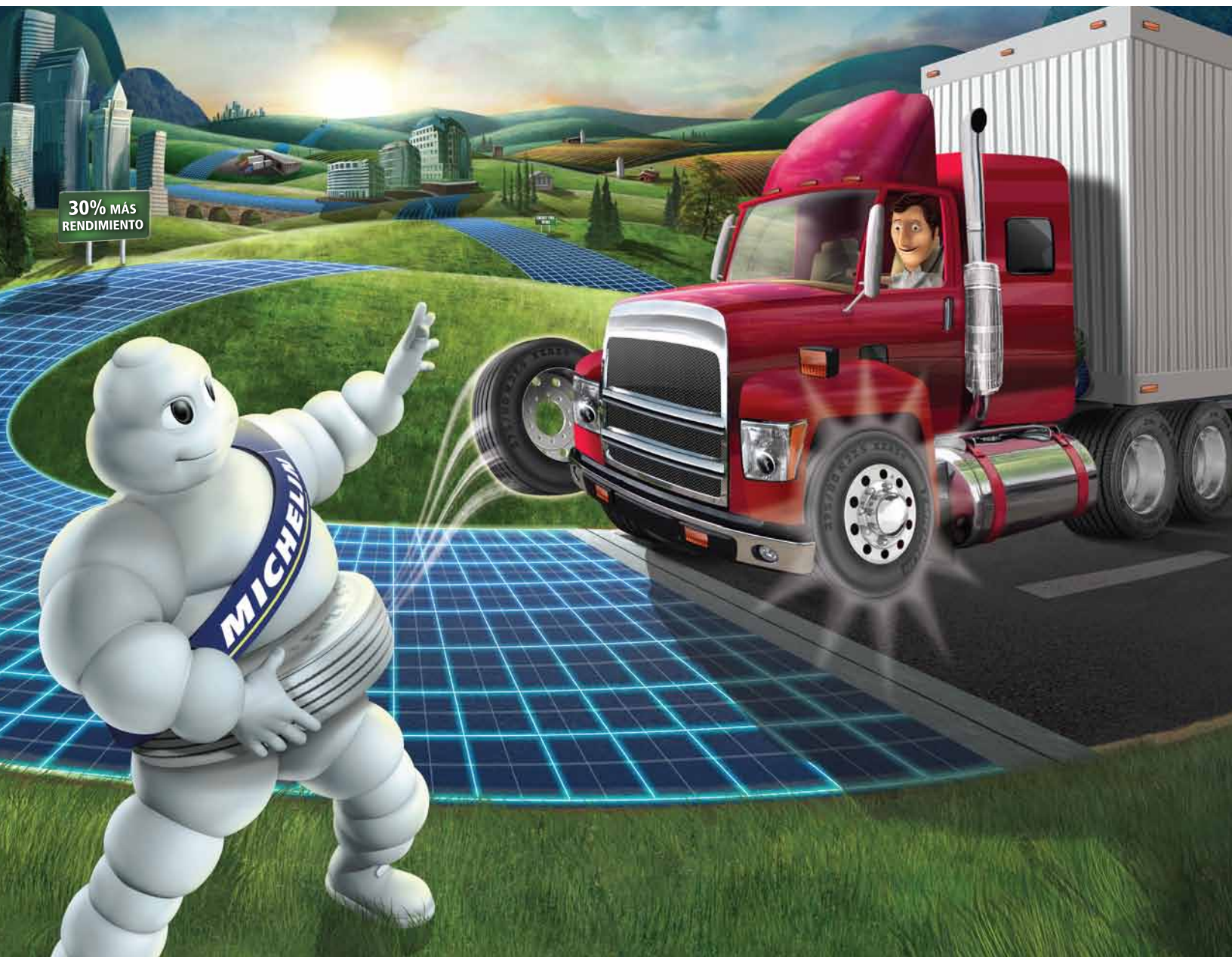
Nueva llanta MICHELIN® XZA3® + *EVERTREAD*™

Largos recorridos

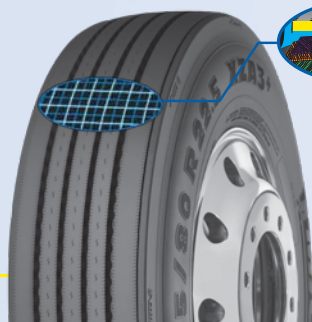
Regional

Mixto

Urbano



30% MÁS
RENDIMIENTO



LA LEYENDA EVOLUCIONA.

La siguiente generación radial ultra-ahorradora de combustible que otorga la mayor duración en piso original, optimizada para eje de dirección en aplicación de largos recorridos.



Desgaste regular hasta el final

Defensa contra el desgaste irregular con las pequeñas laminillas direccionales en las paredes de los canales (direccional hasta la mitad de la vida).

Manejo y respuesta óptimos
 con un piso ancho y plano.

Vida legendaria del piso

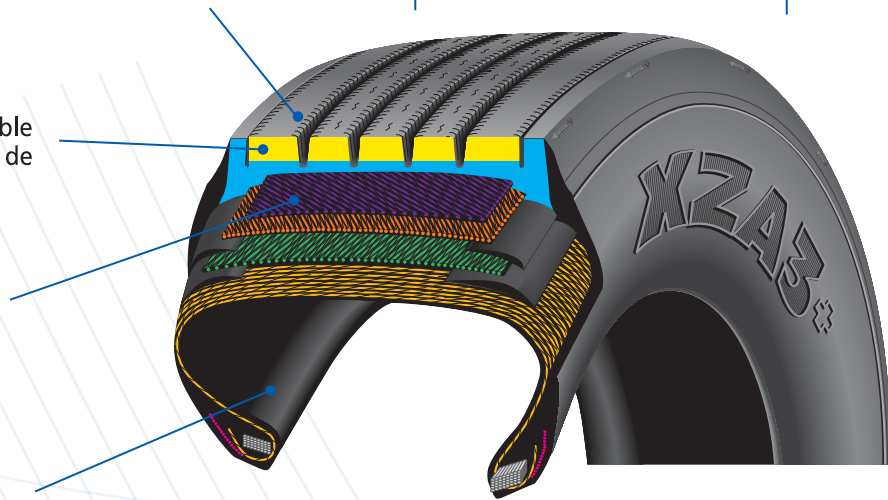
Consigue más kilometraje sin comprometer el ahorro de combustible con el "Dual Compound Tread" (Piso de Compuesto Dual, patente pendiente).

Excelente protección del casco

Protección del casco contra golpes y penetraciones debido a un cinturón protector elástico de ancho total.

Máxima renovabilidad

Combate la fatiga del casco con una capa hermética mejorada.



Máxima renovabilidad, respaldada por la Garantía Limitada del Casco: 3 renovados para XZA3®+ EVERTREAD™ solamente cuando es renovado por un Distribuidor Michelin Retread Technologies (MRT) autorizado.
 Aprobada para uso como equipo certificado en EPA SmartWay®, y cumple con los requerimientos de California CARB.

Dimensión	Rango de carga	MSPN	Radio cargado (mm)	Diámetro total (mm)	Ancho total (mm)	Rines aprobados (in)	Espacio min. dual (mm)	RPK	Profundidad de piso (mm)	Velocidad máxima (kph)	Carga máxima por llanta sencillo kg/psi	Carga máxima por llanta dual kg/psi	Peso de la llanta (kg)
11R22.5	H	38479	486	1049	284	8.25, 7.50	318	313	15	120	3,000/120	2,725/120	53.6
275/80R22.5	H	39174	474	1018	278	8.25, 7.50	311	321	15	120	3,250/120	3,000/120	52.3
11R24.5	G	27983	513	1099	282	8.25, 7.50	318	298	15	120	3,000/105	2,725/105	58.4
275/80R24.5	G	28791	491	1049	272	8.25, 7.50	311	311	15	120	2,800/110	2,575/110	51.9

Las llantas y cámaras MICHELIN® están sujetas a programas de mejora continua. Michelin Norteamérica Inc. se reserva el derecho de cambiar especificaciones del producto en cualquier momento sin notificaciones ni obligaciones.
 Por favor consulte con su fabricante de rines los límites de carga e inflado. Nunca exceda los límites del fabricante del rin sin permiso del fabricante de los componentes.